



# Dine mine og vores

TRINE NEDERGAARD JENSEN

BIBLIOTEKAR DB, ADM. KOORDINATOR  
VIA UNIVERSITY COLLEGE, STUDIEBIBLIOTEKET  
CAMPUS AARHUS N

# VIA og ungdomsuddannelserne

## ▶ Nr. Nisum

- ▶ Højere Forberedelseksamen (HF)

## ▶ Ikast

- ▶ Samarbejde med Herningsholms Erhvervsskole (fælles bibliotek)
- ▶ Handelsgymnasium (HHX)

## ▶ Horsens

- ▶ Betjeningsaftale HTX

## ▶ Aarhus C

- ▶ Betjeningsaftale Aarhus Gymnasium

# Indsatsområder

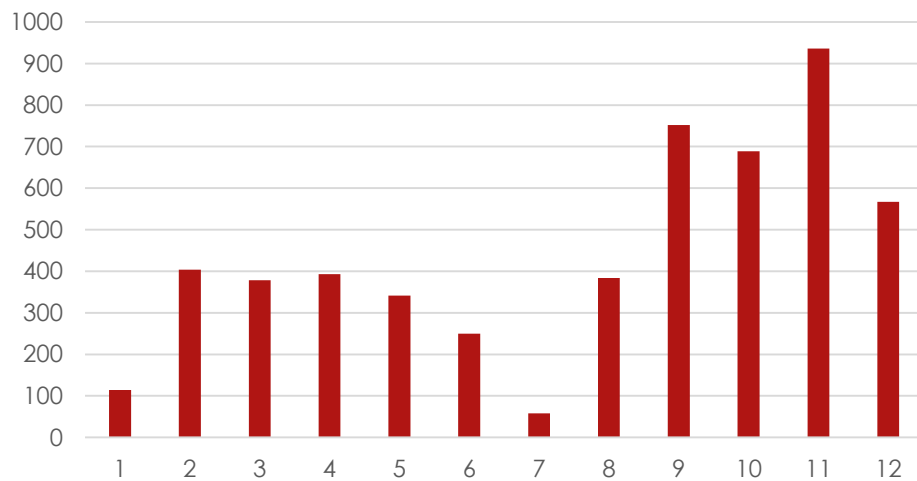
- ▶ Skemalagt undervisning i forbindelse med opgaveskrivning
  - ▶ Søgning
    - ▶ Bibliotek.dk
    - ▶ Forskningsdatabasen, Infomedia, Google Scholar, UC Viden
  - ▶ Kildekritik
  - ▶ Get it!
- ▶ Vejledning til søgning og bestilling

# Henvendelser

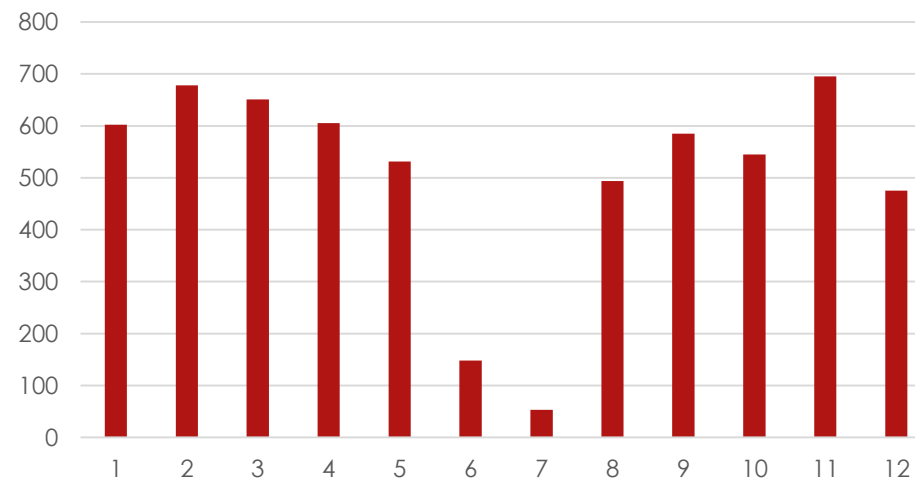
- ▶ 10 VIA Biblioteker
  - ▶ 4 med offentlig adgang (til at låne)
- ▶ Få direkte henvendelser fra gymnasieelever
- ▶ Ikast & Nr. Nissum skiller sig lidt ud
  - ▶ Flere henvendelser
  - ▶ Flere bestillinger i perioder

# Bestillinger fra folkebiblioteker

2016 månedsopdelt



2017 månedsopdelt



# De andre professionshøjskoler

## UCN

- ▶ Få direkte henvendelser fra gymnasieelever
- ▶ Oplever ikke markante udsving i bestillinger fra folkebiblioteker
- ▶ Få bestillinger leveret direkte til gymnasiet

## UC Syd

- ▶ Få direkte henvendelser fra gymnasieelever
- ▶ Oplever ikke markante udsving i bestillinger fra folkebiblioteker
- ▶ Esbjerg: flere bestillinger fra både folkebiblioteker og gymnasiebiblioteker i perioder

# De andre professionshøjskoler

## UCL

- ▶ Få direkte henvendelser fra gymnasieelever
- ▶ Oplever ikke markante udsving i bestillinger fra folkebiblioteker

## Absalon

- ▶ Få direkte henvendelser fra gymnasieelever
- ▶ Lidt henvendelser på chatten, men de gelejdes til respektive gymnasiebiblioteker eller folkebiblioteker
- ▶ Oplever ikke markante udsving i bestillinger fra folkebiblioteker

# De andre professionshøjskoler

## Københavns Professionshøjskole

- ▶ Tidligere: UCC og Metropol
- ▶ Få direkte henvendelser fra gymnasieelever
- ▶ PT lukket for bestillinger (ALMA)